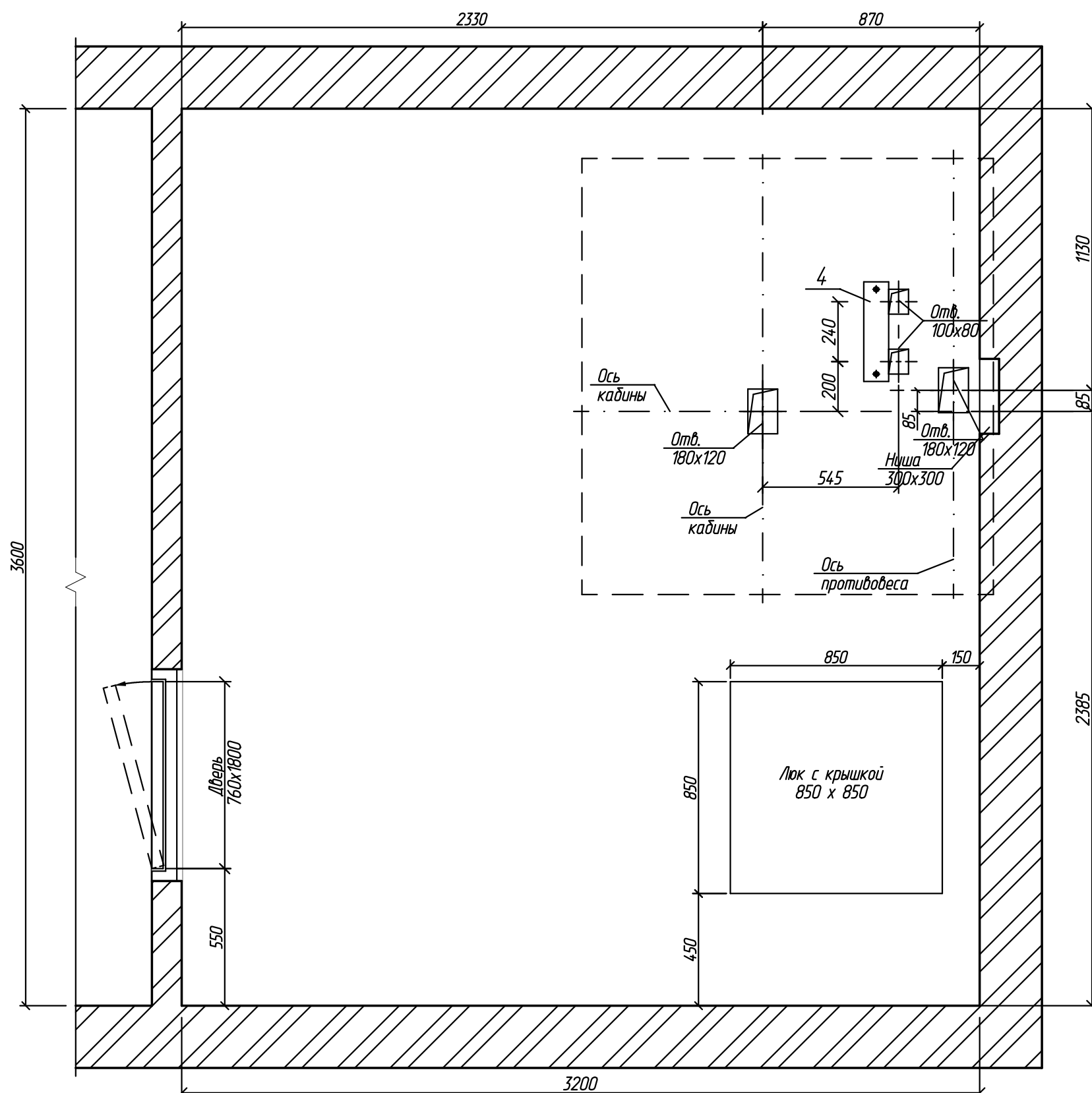


План машинного помещения лифта на отм. +26,450

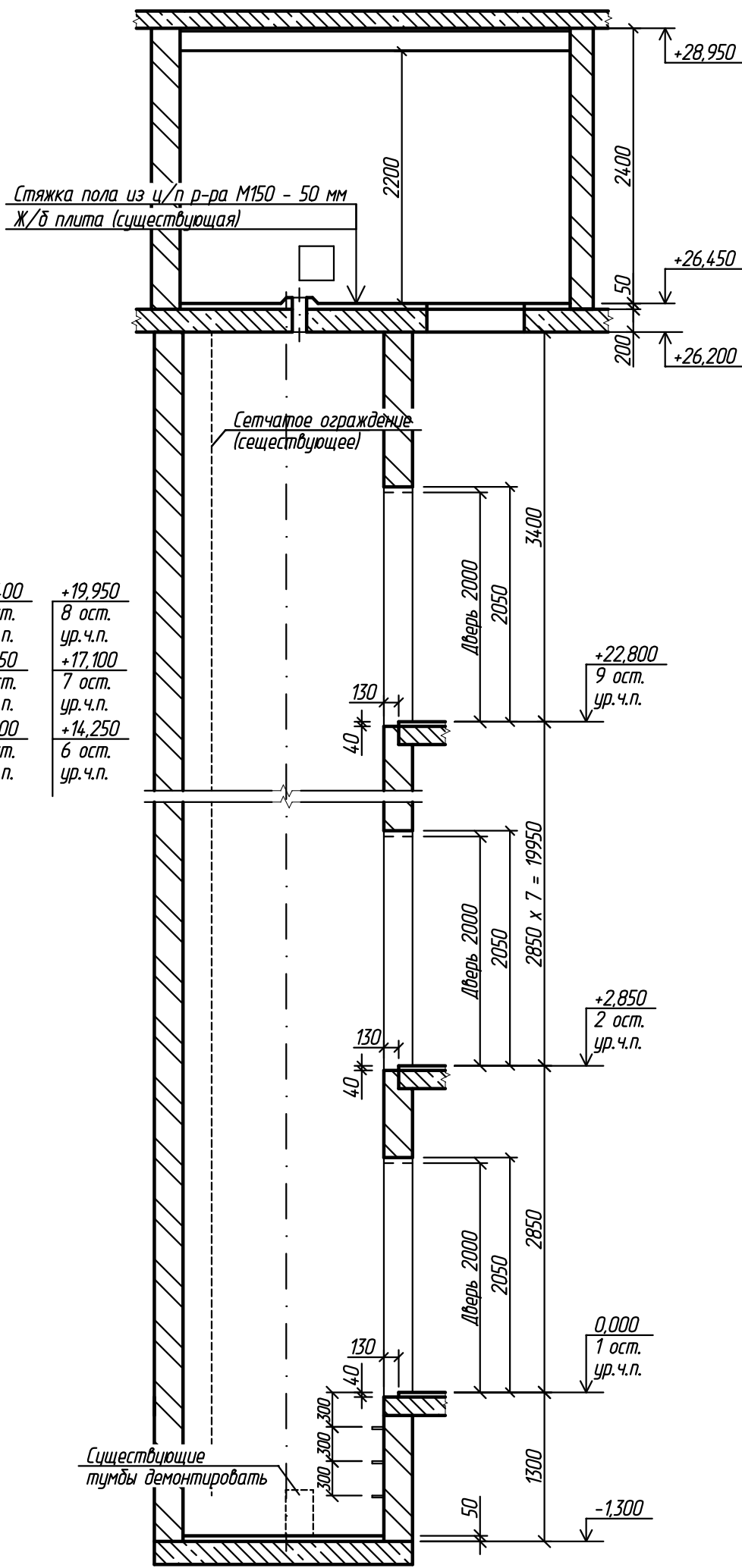
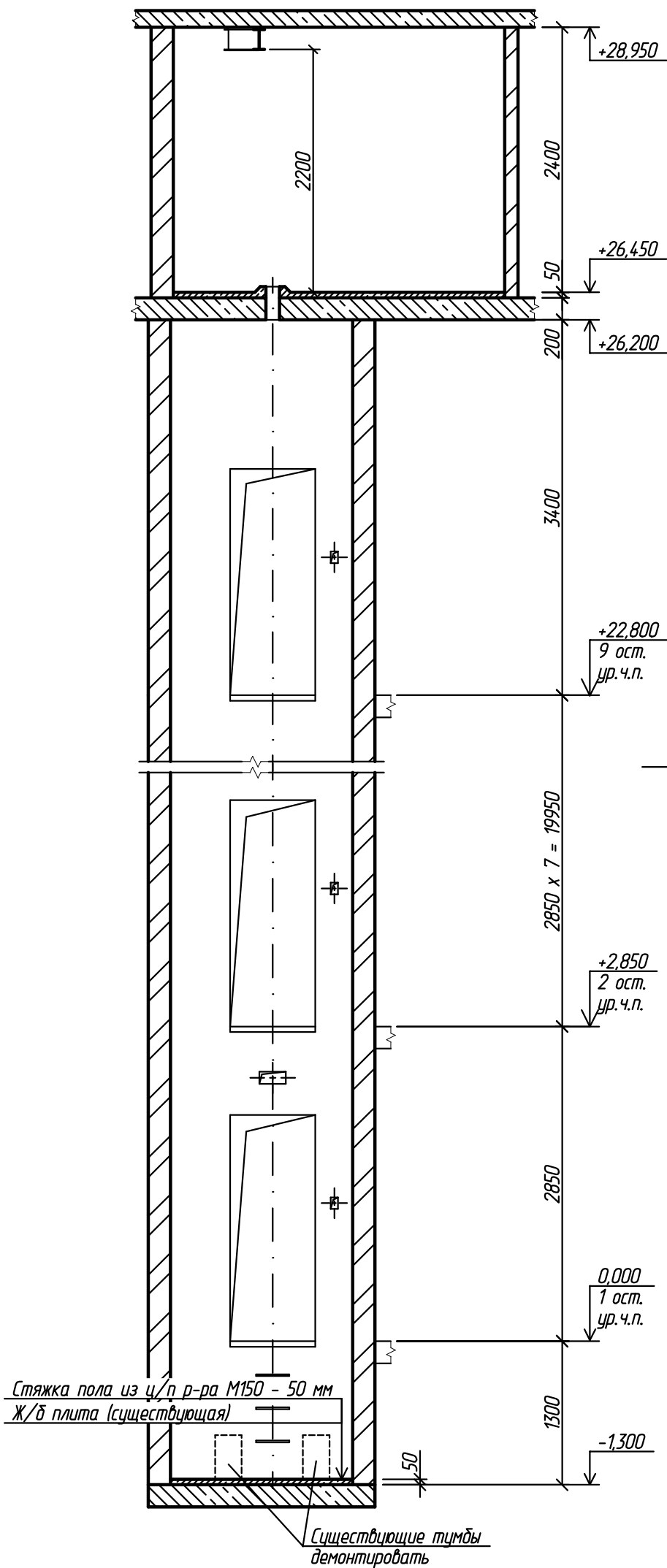


1. Существующую цементно-песчаную стяжку пола машинного помещения лифта, в местах прокладки электропроводки и установки оборудования удалить. После установки оборудования лифта и прокладки электропроводки восстановить стяжку цементно-песчаным раствором марки М150.
2. Деталь поз. 4 установить по слою ц/п р-ра М150, крепить анкер-шпильками М12Х115/20, выдерживающие нагрузки от лифтового оборудования.

						2016078-КР			
						г. Рязань, ул. Вишневая, д. 34/12, п. 5			
Изм.	Кол.уч.	Лист	И док.	Подп.	Дата	Замена лифта	Стадия	Лист	Листов
Разраб.		Уваров			23.03.16		П	2	5
Провер.		Шелопаев			23.03.16				
Н.контр.		Шелопаев			23.03.16	План машинного помещения на отм. +26,450	ООО ИЦ "ТЕХЛИФТ"		
Утв.		Банин			23.03.16				

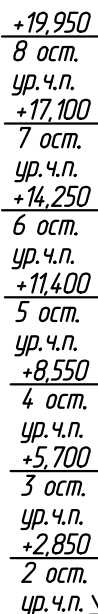
Разрез 1 - 1 (1)

Разрез 2 - 2 (1)



Согласовано			
Инд. N подл.	Подп. и дата	Взам. инд. N	

2016078-КР					
г. Рязань, ул. Вишневая, д. 34/12, п. 5					
Изм.	Кол.уч.	Лист	N док.	Подп.	Дата
Разраб.	Уваров				23.03.16
Провер.	Шелопаяев				23.03.16
Замена лифта					
Разрезы 1 - 1, 2 - 2					
ООО ИЦ "ТЕХЛИФТ"					
Формат А3					



2016078-KP

Изм.	Кол.уч.	Лист	N док.	Подп.	Дата
Разраб.		Уваров			23.03.16
Провер.		Шелопанов			23.03.16
Н.контр.		Шелопанов			23.03.16
Утв.		Банин			23.03.16

Замена лифта

Виды А, Б, В, Г

Стадия	Лист	Листов
П	4	5

ООО ИЦ "ТЕХЛИФТ"

Согласовано

ВЗАМ.УНВ.Н

Подн. и дата

ИНВ. N подл.